



报 编 : WIT-CFP-724506437-013

编 : :

编 : :

:

:

布 : 2022 4 21

:

: 91330400724506437W

:

1

:

: 13819352655

ISO 14067: 2018 《 —产 — 》

PAS 2050: 2011 《 》

China Products Carbon Footprint Factors Database

2.1	.....	2
2.2	产 .....	3
2.3	备 .....	4
2.4	产 .....	4
标		
3.1	.....	7
3.2	边 .....	8
3.3	.....	8
3.4	.....	8
3.5	.....	9
3.6	.....	10
3.7	.....	10
4.1	材 产 .....	11
4.2	材 .....	12
4.3	产 产 .....	13
4.4	产 .....	14
5.1	.....	14
5.2	.....	15
5.3	.....	16
5.4	.....	17

不



变 被 ，并  
。 变 ，并  
、 产 。 必  
， 变 。产  
变 。产  
，包 材 、 、 产、 / 、  
。 产 (CFP) 采 ， 产  
并 。  
产 包 (LCA) 部 。  
LCA ， ， 产  
， 标 : 《PAS 2050: 2011  
》， 标 标  
(BSI) (Carbon Trust)、 部 (Defra)  
布， 、 标 ， 产  
标 ; 《 : 产 报 标 》， 标  
(World Resources Institute, WRI)  
(World Business Council for Sustainable Development, WBCSD) 布  
产 标 ; 《ISO 14067: 2018 —产 —  
》， 标 PAS 2050 ， 标 (ISO) 编 布。  
产 标 、 产  
。

，  
，  
产 玻 布（  
玻 布）  
，并 玻 布产  
报。  
，采 ISO 14067: 2018 《  
—产 —  
》、PAS 2050: 2011 《

》  
产 玻 布产。  
本报 产 “ 玻 布”。 边 “  
”  
，包 玻 布 材 产、材  
、产 产、产 产。

报 玻 布 比。  
， 材 产 产，  
产 产。  
， 被。  
： 表， 产、  
。 玻 布 产 场  
，部 产

(China Products Carbon Footprint Factors Database), 本  
LCA 被。

2000， 玻  
、 产。

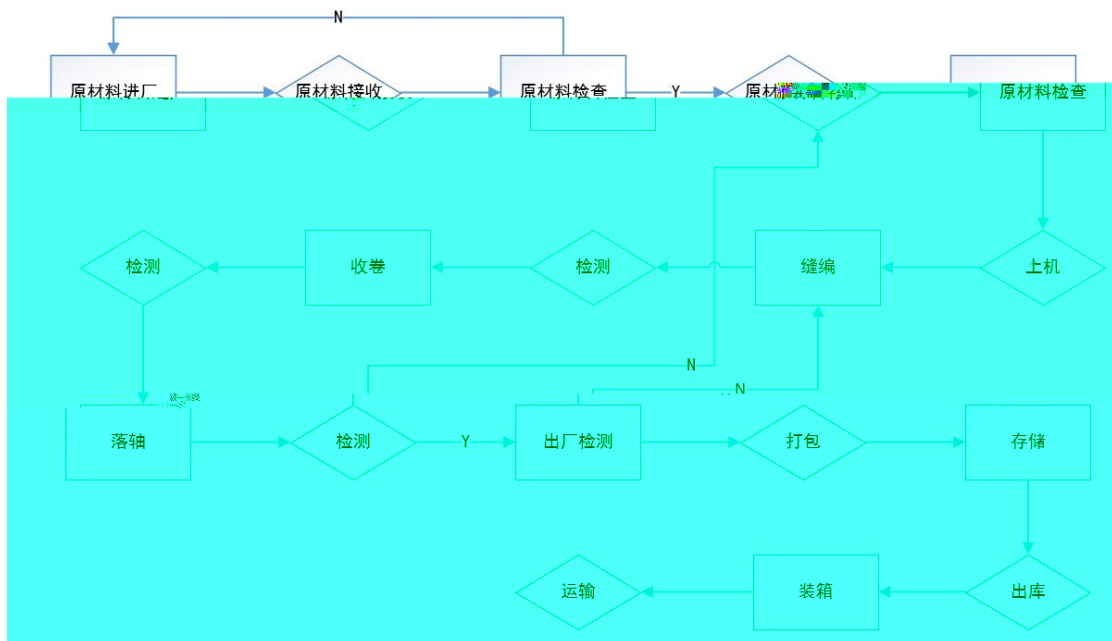
材 ; 并 、 差 产 、 裁、 层 产 。  
 20 , 长 材 , 产  
 , 并 。

、 埃 、 5  
 产 , 产 30 , 场  
 。

乘 、 “ 、 、 、 、 ” ,  
 材 案 , 。

产

产 玻 布, :



备

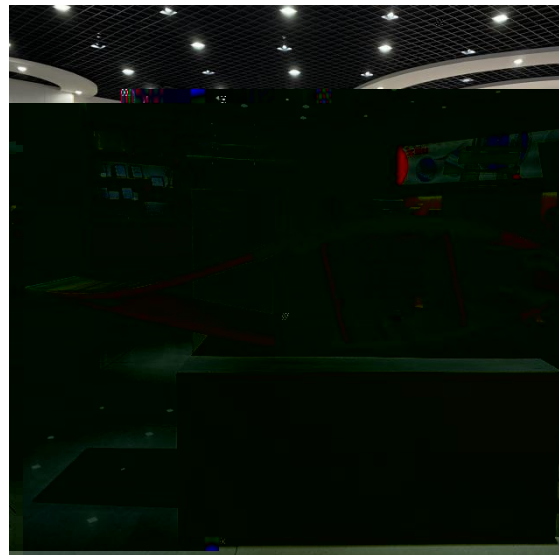
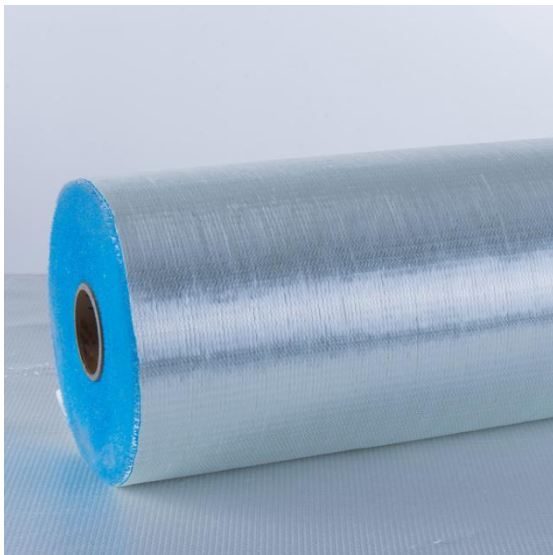
表 备

	备			
1	0、90	COP-Biaxial-Typ S1M4-CHVCH	17	编
2	布	COPHS2 132M/4B-11	4	编
3	裁	HDBI-150	31	裁

产

产 : 玻 布

产 : E8-UD1250



产

产 : 层 , 表 部 。

玻 布 部 产 ,

标, 采 E8 玻 产

材 , 产 ,

, 并 玻 布产 , 0°

90° , 编 。



标:

产 标:

- 1) : (1249±3%) g/m<sup>2</sup>;
- 2) : 0.1%;
- 3) : (0.4~0.7) %;
- 4) 差: ±3mm;
- 5) 边: +0~+5mm;
- 6) : , 1m长 :
- > 12mm, 不 ;
- 10mm < 12mm, 3 ;
- 10mm 布, 不 。
- 7) : 15m 2cm

产 标:

玻 布产 材 标 :

- : 1200MPa, 50GPa;
- : 850MPa, 50GPa;
- : 50 MPa, 3.5MPa;

标 M: 11 ;

:

材

采 E8 玻 材 。 :

(1) 3300-3500Mpa 95Gpa, 常

E7 玻 ( )、S1 玻 ( 玻 ) TM+ (CPIP) 玻

5-8%。 , E8 玻 玻 本- 比, 采 E8 玻

玻 布 玻

， 变 ， 并 步

；

， 产 保 24 ，

产 1倍， 产 。

产 ， ；

， ， 长

。

产

玻 玻

布， 包 0° 、 90° 部 。

( ) ( 1249±3% ) g/m<sup>2</sup>， 0° 采

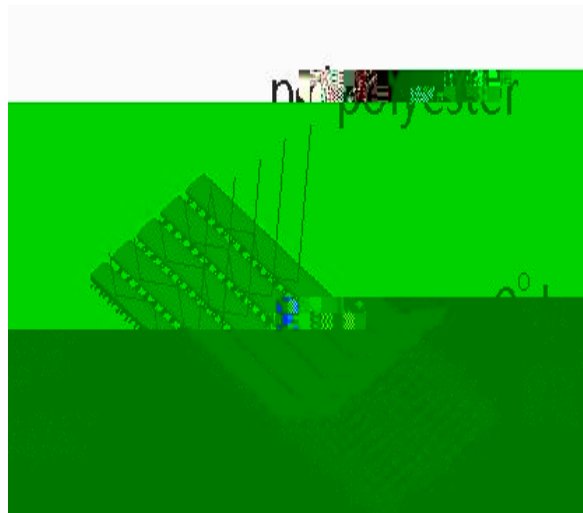
E8DR17-2400-390 玻 ， ( 1196±3% ) g/m<sup>2</sup>。 90°

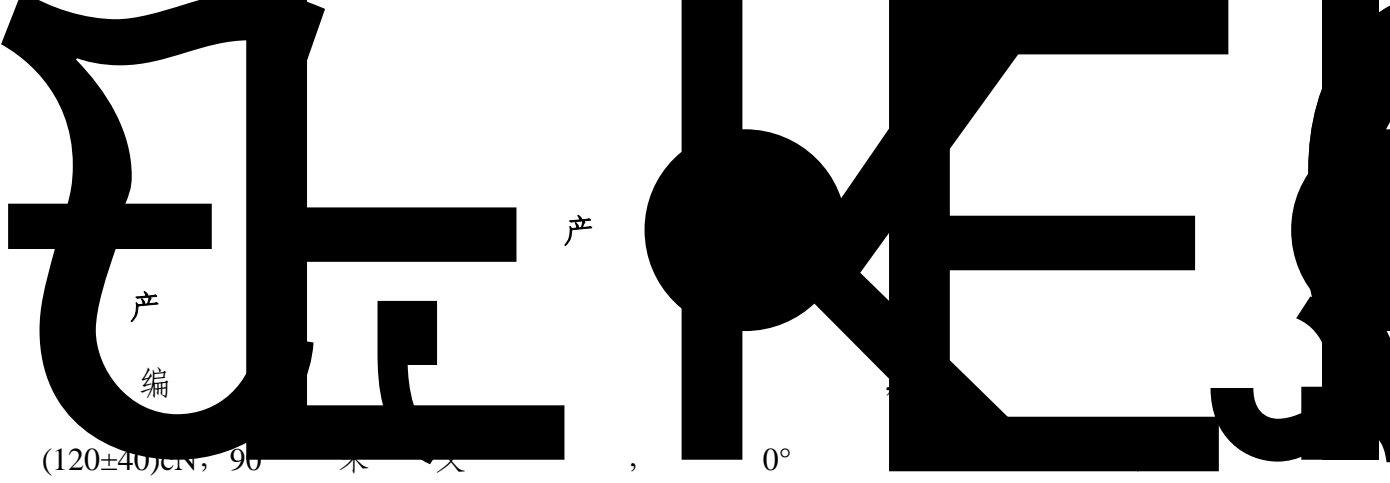
采 E6DR16-100-390 玻 ， ( 40±5% ) g/m<sup>2</sup>，

59 ， 绑采 125D ，

7ends/inch， 长 4mm， 不超 15g/m<sup>2</sup>。 长 不超 300m。

产 ；





(120±40)CN, 90 米 入 , 0°

变 0°、90° 绑

。 玻 布 玻 布 , E8 玻

玻 , 采 , 采 产

差 产 , 布 , 标 ; , 步

, 保 避 并 常 , E8 , 布 。

. 产

超 玻 æ@¿玻 P~ 查,

材 , 标 : 1380MPa,

f h 51.8GPa;" 921MPa, 51.2GPa; Ç h 55.1MPa,

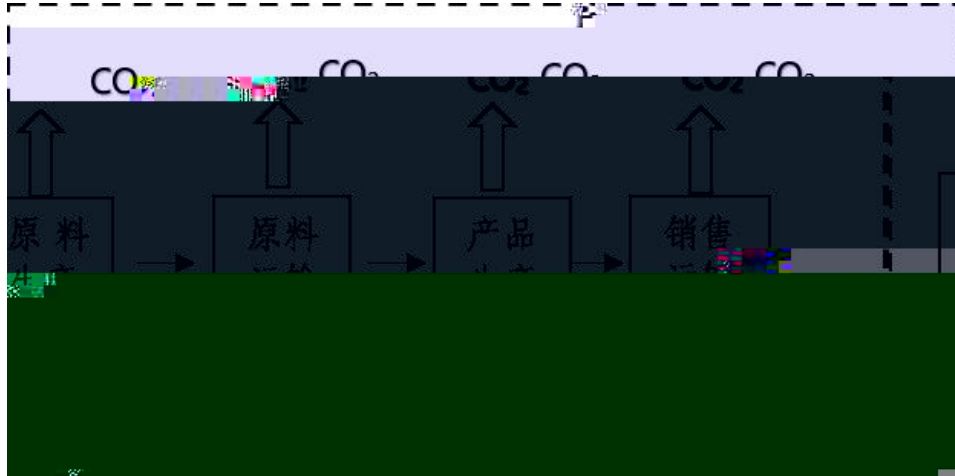
3.981MPa。 比 , E7-UD122 5

玻 布”  
，  
。  
、 产  
保 部 ， 场  
步。本报 玻  
布 采 材 ， 产  
。  
本报 包 ：  
部 ， 部 ， 材  
、 采 、  
。  
边  
本 边 2021  
玻 布产 产 产 。 边 “  
” ， 包 玻 布 材 产 、 材 、 产  
产 、 产 产 。

便 / ， 本报 ： 产 “1  
玻 布”。

PAS 2050: 2011 《 》

“1 玻 布” 产 ，  
(B2B) ： 包 材 ，  
， 玻 布产 ；



产 边

本报，产 边 “ ”，  
，产 边 表：

表 包 包 边 产

包	包
a. 产 产 包：材	a. 本 备 产；
+ 材 + 产 产 + 产；	b. 材；
b. 材 产；	c. 产。
c. 产 产、	
；	
d. 材、产。	

本 采 材 产  
比。：  
I <1%产， <0.1%  
产， 产； 不超 5%；  
II， 产 备、厂、；

III 不 。  
本报 ，部 采

， 本 。

标 ，本 变 ，并 产  
变 (GWP) ， GWP 产  
标。

，包 (CO<sub>2</sub>)、 (CH<sub>4</sub>)、  
(N<sub>2</sub>O)、 (HFC<sub>s</sub>)、 (PFC<sub>s</sub>)、 (SF<sub>6</sub>)  
(NF<sub>3</sub>) 。并 采 报

产 产 GWP 。

比 ， ，

CO<sub>2</sub> (CO<sub>2</sub>e)。 ， 1kg 100 变

27.9kg 变 ， (CO<sub>2</sub>e)

， 27.9kgCO<sub>2</sub>e。

， 本 :

I :

II 表 : 产 、 、 表

III : 采 边

，并 保 ，

产 ， ，本

2022 3 查、 。 不 ，

表 ， 部

产 (2022); : 采  
，采  
查，并 LCA 。  
本 报 编 ， 产 材 产厂  
、 材 玻 ，  
场 ， ; 材 产、 产

表 材

	材			
1	玻	0.35	tCO <sub>2</sub> eq/t	
2		0.4442	tCO <sub>2</sub> eq/t	China Database <sup>1</sup> — 、 产 (Polyester textile) ( - 产: 0.05867; 产: 0.38553 )
3		0.4442	tCO <sub>2</sub> eq/t	
4		0.14	tCO <sub>2</sub> eq/t	China Database— 产
5		5.07	tCO <sub>2</sub> eq/t	China Database—
6		3.24	tCO <sub>2</sub> eq/t	China Database— 薄 包
7	包	0.84	tCO <sub>2</sub> eq/t	China Database—包 材

材

材

， :

表 材

	材			
1	玻	1	t·km	
2		50	t·km	
3		37.7	t·km	
4		21.64	t·km	
5		478.75	t·km	
6		20.66	t·km	
7	包	35.7	t·km	

材

， ，

China Products Carbon Footprint Factors Database ， :

<sup>1</sup> China Database: China Products Carbon Footprint Factors Database 。



材 表

	材			
1	玻	0.074	kgCO <sub>2</sub> eq/( t·km)	China Database—
2		0.074	kgCO <sub>2</sub> eq/( t·km)	China Database—
3		0.074	kgCO <sub>2</sub> eq/( t·km)	China Database—
4		0.074	kgCO <sub>2</sub> eq/( t·km)	China Database—
5		0.074	kgCO <sub>2</sub> eq/( t·km)	China Database—
6		0.074	kgCO <sub>2</sub> eq/( t·km)	China Database—
7	包	0.074	kgCO <sub>2</sub> eq/( t·km)	China Database—

产 产

产 产 , 产  
 别 厂、表 厂、 厂 , :

表 产 产

产				
编		0.0288	MWh	产
		0.0147	t	
裁		0.0250	MWh	
		0.0313	t	
		0.0473	MWh	
		8.71	t	
		0.0506	Nm <sup>3</sup>	
		0.0066	t	

产 产 背 , :

表 产 产

产				
编		0.5810	tCO <sub>2</sub> /MWh	2020

		2.1000	tCO <sub>2</sub> /t	China Database— 产
裁		0.581	tCO <sub>2</sub> /MWh	2020
		2.1000	tCO <sub>2</sub> /t	China Database— 产
		0.581	tCO <sub>2</sub> /MWh	2020
		12.32	kgCO <sub>2</sub> eq/m <sup>3</sup>	China Database— (Industrial water)
		2.8	kgCO <sub>2</sub> eq/Nm <sup>3</sup>	China Database— (Natural Gas)
		2.1000	tCO <sub>2</sub> /t	China Database— 产

产

产

:

表 产

	产			
1	1 玻 布	1132.768	t·km	

产

China Products Carbon Footprint Factors Database , :

产

	产			
1	1 玻 布	0.074	kgCO <sub>2</sub> eq/( t·km)	China Database—

$$= \sum_{i=1}^n \sum_{j=1}^n \dots \quad (1)$$

CFP——产 ;  
 P—— ;  
 Q—— ;  
 GWP—— 变 。

：本报 采 2021 IPCC 报 AR6



5.1 ,  
 , 1 玻 布产  
 表 产

	材 产	材	产 产	产	产
(tCO <sub>2</sub> eq)	0.847	0.003	0.277	0.084	1.211
比	69.96%	0.28%	22.84%	6.92%	100.00%



产 产 ，  
， 材 采 产 ，  
材 ， ：  
( )  
材 产 ，  
， 并 ， ，  
LCA ， 材 差 不 ，  
材 产 ， 。

( ) 产  
标 ， ，  
案采 、 产 、 ，  
产 案， ， 材 产、产  
产 。

( )  
， 层 ， ， 厂  
， 备 ， 、  
；  
( )

， 产 ， ， 。

不 测 差 差。 不

:

a) , ;

b) 测, 。

必 , 产

, 步。 产 ,

, 产 , 标

。

( ) 产

: 部

北

(CCG) , 24 54 ,

、 、 、 , 并 16

产 , 、 。

包 产 、 、 、 比、 、 不

、 参 / , 包 产 、 产 、 产 、

、 1490 。